


הדרכה לקניית קרן כספית בבנק הפועלים


הבהרה: אין לראות בכל האמור משום המלצה או ייעוץ מכל סוג שהוא.



בשביל להקים הו"ק לקניית קרן כספית לחצו על הקמת הו"ק לקניית קרן נאמנות

בנק הפועלים 


פיקדונות	כרטיסי אשראי	עובר ושב	דף הבית
פירוט הרשאות והוראות קבע	הקמת הו"ק להעברת כספים	הקמת הו"ק לקניית קרן נאמנות	מידע
הקמת הו"ק למכירת קרן נאמנות	הקמת הרשאה לחיוב חשבון		העברות כספים בש"ח
			צ'קים
			הרשאות והוראות קבע

בשביל לקנות קנייה חד פעמית של קרן כספית לחצו על הלשונית לאתר שוק ההון

לאתר שוק ההון 

MyTrade **פועלים**  

התיק שלי **מבט כללי**

חיפוש 

בשורת החיפוש כתבו את מספר הקרן כספית שאתם רוצים לקנות,

תשואה וניתו התיק שלי **מבט כללי**

5138094

סינון

אחרוני **מבט לשוק** ניירות במעקב

% שינוי אחרון שם נייר

0.04% 107.65 מגדל כספית שקלי... ☆

לחצו על שם הקרן ואז יפתח החלון הזה

ספר פקודות התיק שלי **מבט כללי**

מכירה קניה ☆

5138094 • מגדל כספית שקלית כשרה

▲ (0 ₪) 0.04% 107.65

ספר פקודות התפלגות וחשיפות ביצועים כללי

ביקוש				היצע			
כמות	% שינוי	שווי ביקוש	שער קניה	שער מכירה	שווי היצע	% שינוי	כמות
-	0%	0	107.65	107.65	0	0%	-

טפסים פרטים **נדף נייר ערך**

Dec Jan 2025 Mar Apr Jun Jul Sep

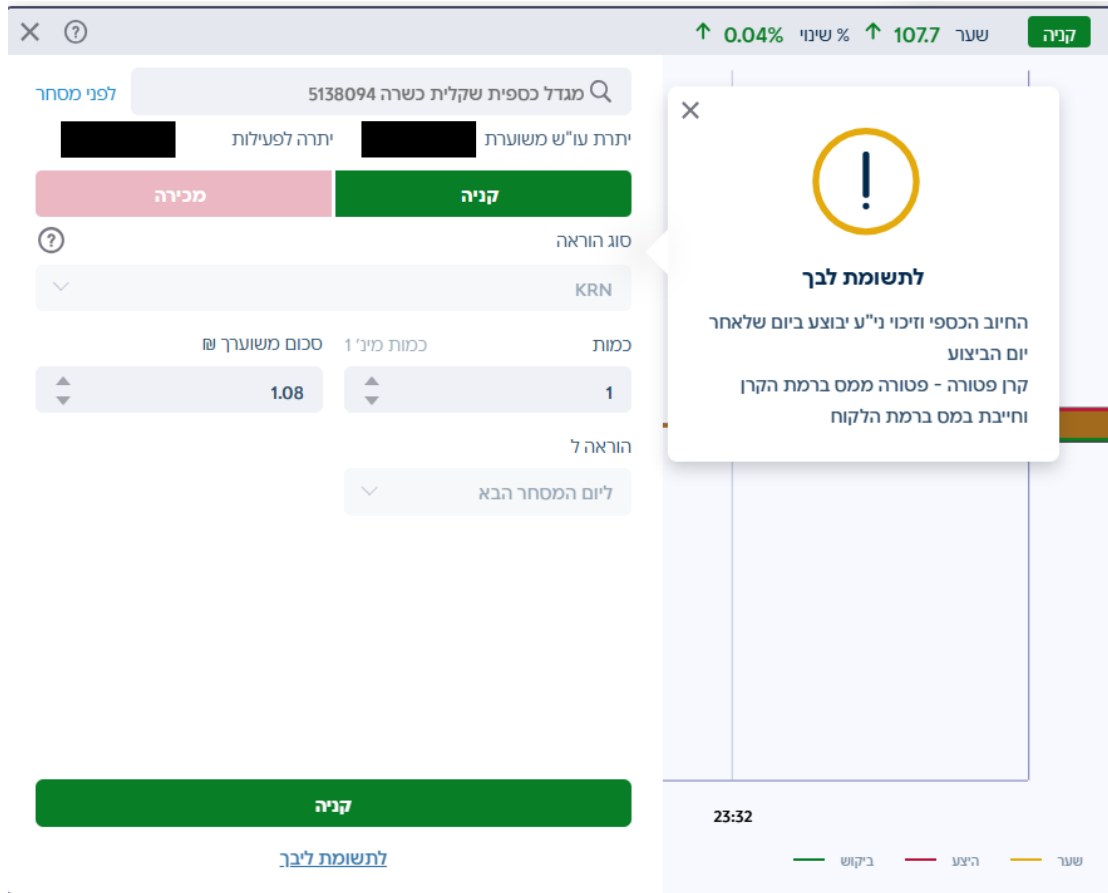
104 105 106 107

ציוצים עדכונים יומן כלכלי

הכל שוק הון חדשות חדשות מאקרו

ישראל 11:50:54

לחצו על קניה



לחצו על כמות היחידות שתרצו לקנות, או באיזה סכום אתם רוצים לקנות, ואז לחצו על קניה

רשימת הקרנות הכשרות

ניתן להעתיק את מספר הקרן לשורת החיפוש

מנהל השקעות	מס' הקרן	דמי ניהול	שם קרן נאמנות	נותן הכשרות
אי. בי. אי.	5139522	0.154%	כספית שקלית כשרה	הרב אריה דביר
איילון	5142252	0.05%		הרב אריה דביר
אלטשולר שחם	5105820	0.22%	אלטשולר שחם כספית ללא קונצרני	תשואה כהלכה
מיטב	5136544	0.17%	מיטב כספית שקלית כשרה	הרב אריה דביר
הראל	5137815	0.15%	הראל כספית שקלית כשרה	הרב אריה דביר
מגדל	5138094	0.154%	מגדל כספית שקלית כשרה	בד"ץ העדה החרדית וגלאט הון
ילין לפידות	5141452	0.125%	ילין לפידות כספית כשרה	הרב אריה דביר
קסם	5142377	0.05%		בד"ץ העדה החרדית

בכולם יש דמי נאמנות 0.01% חוץ מילין לפידות שזה 0.005%, וזה מחושב במי ניהול שבטבלה, בכולם יש סיווג עמלת הפצה 0.1% והיא לא מחושבת בדמי ניהול שבטבלה.

בהצלחה

לעזרה או לקביעת פגישת הכוונה בשוק ההון

ניתן לפנות emeksicha@gmail.com או 0548592209